



회원 여러분 안녕하십니까.

초고령화 사회의 진입 원년을 맞이하여 금년부터 저희 학회는 대한정형외과학회 산하 분과학회로 승인되어 활동을 하게 되었으며, 자체 연수평점도 발부가 가능한 단체가 되었습니다.

그동안 여러모로 준비해주신 임원 여러분들께 다시 한번 감사드립니다.

금년 가을학회에서는 노년에서 발생 가능하고 주의해야 할 체중관리나 뇌건강, 근골격계 관리, 노년 환자에서의 의료분쟁 사례, 삶의 질을 떨어뜨리는 노년기의 근골격계 질환, 80세 이상 초고령 환자에서의 수술 전후 관리에 대해 심도 있게 토론을 해보고자 하였습니다.

특히 특별 강연으로는 정형외과가 회원학회로 참여하고 있는 노인의학 세부전문의 연합학회 이사장님을 모시고 최근의 활동 상황과 앞으로 연합학회가 나아갈 길에 대한 강연이 진행될 예정입니다.

아무쪼록 초고령화 사회를 대비해야 하는 마음으로 적극적인 참여 부탁드립니다.

감사합니다.

2025년 11월

대한노년근골격의학회 회장 박 예 수



사전등록
큐알코드



- 사전등록 마감일 : 2025년 11월 30일 (일)
- 사전등록 방법 : https://ksgmm.or.kr/register/2025_02/entry/info.html 접속
혹은 상단 큐알코드로 접속하셔서 사전등록 가능
- 평점안내 : 대한의사협회 6평점 (예정)
- 등 록 비 :

회원구분	등록비
정회원(평생회원, 연회원)	10,000원
준회원 및 비회원	50,000원
연구원, 전공의, 간호사	20,000원
- 입금계좌: 국민은행 287901-00-017105 (예금주: 대한노년근골격의학회)
※등록후 환불처리는 사전등록 기간에만 가능합니다.
- 등록 및 회원가입 문의처 : T. 02-2258-2838 E. ksgmm2024@gmail.com

연수교육 평점관리

- 오프라인 평점인정 기준

수강 시작과 종료를 확인할 수 있도록 2 회의 출결 확인(바코드 확인) 의무를 시행합니다.
학회 입장과 퇴장 시간을 모두 바코드 시스템을 통해 확인 받으셔야 하며, 실 참석 시간(점심시간 및 쉬는시간 제외)에 따라 다른 평점이 부여됨을 숙지하여 주시기 바랍니다.

[1일 체류 시간당 제공 평점]

1시간 이상 - 2시간 미만 ▶ 1평점	2시간 이상 - 3시간 미만 ▶ 2평점
3시간 이상 - 4시간 미만 ▶ 3평점	4시간 이상 - 5시간 미만 ▶ 4평점
5시간 이상 - 6시간 미만 ▶ 5평점	
6시간 이상 ▶ 6평점	



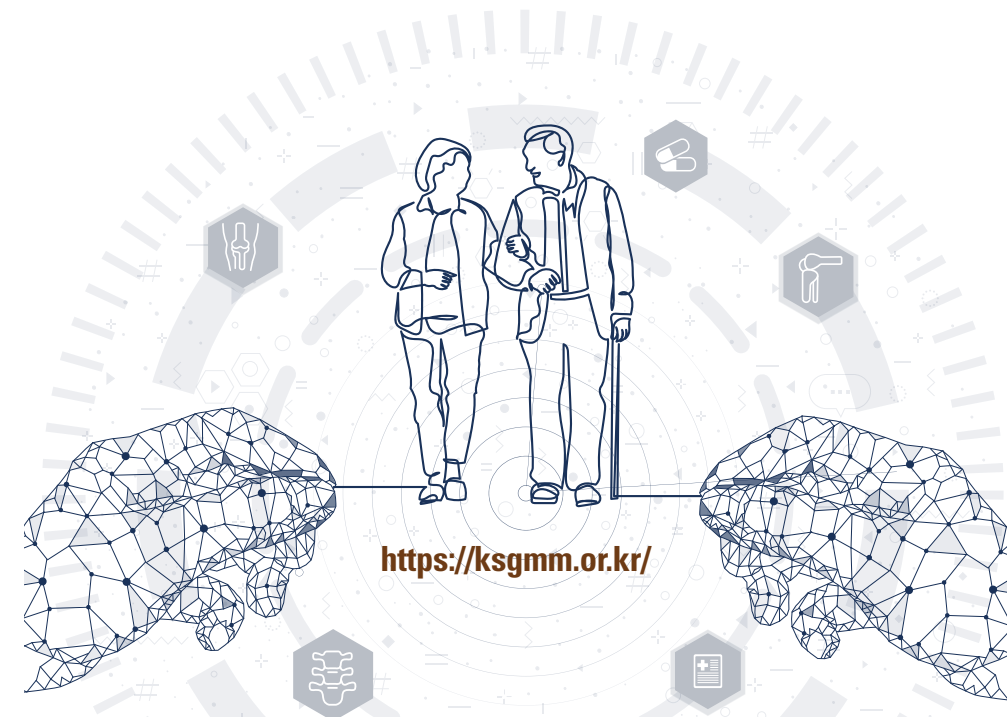
대한노년근골격의학회
The Korean Society of Geriatric Musculoskeletal Medicine

2025년 대한노년근골격의학회 추계학술대회

일 시 2025년 12월 7일(일) 08:25-17:40

장 소 드래곤시티호텔 그랜드볼룸 한라홀

평 점 대한의사협회 6평점(예정)



08:20-08:25	Opening remark	대한노년근골격의학회 회장 박예수
08:25-09:10 Free Paper Session 1.		
좌장: 성남 정병원 유명철, 조선의대 정형외과 이준영		
08:25-08:30	수술 전 우연히 발견된 부신기능저하증은 덱사메타손 투여 프로토콜 하에서 인공슬관절치환술 후 임상결과에 영향을 미치지 않는다	서울의대 정형외과 김현권
08:30-08:35	한국인에서 Fracture Risk Assessment Tool(FRAX) 예측도의 한계와 한국형 골절 위험 예측도구(K-FRAX) 개발 필요성	조선의대 정형외과 남종현
08:35-08:40	공개데이터베이스 GEO를 활용한 근감소증의 바이오마커 탐색 (1) 방법론	한림의대 정형외과 이상수
08:40-08:45	공개데이터베이스 GEO를 활용한 근감소증의 바이오마커 탐색 (2) 사례	한림의대 정형외과 이상수
08:45-08:50	Does Routine Doppler Sonography Improve the Detection and Clinical Outcome Related with Deep Vein Thrombosis after Total Knee Arthroplasty? : A Real-World Comparison of Two Clinical Pathways	
		건양대의대 정형외과 김광균
08:50-08:55	Fragility Fracture of the Pelvis and the Risk of Urinary Incontinence and Pelvic Organ Prolapse in Elderly Patients	가톨릭의대 정형외과 이환희
08:55-09:10	Discussion	
09:10-10:20 Symposium Session 1. 노년의 건강한 체중관리		
좌장: 건양의대 가정의학과 유병연, 가톨릭관동대의대 내분비내과 원영준		
09:10-09:25	노년기의 대사 변화와 비만	차의과대 가정의학과 김영삼
09:25-09:40	노년의 저체중과 과체중의 근골격계에 미치는 영향	한양의대 내분비내과 박정환
09:40-09:55	노화와 대사 변화에 따른 건강한 체중 조절 식이 전략	연세의대 가정의학과 권유진
09:55-10:10	노년의 체중 조절을 위한 약물요법과 고려할 사항	전남의대 내분비내과 홍아람
10:10-10:20	Panel discussion	가톨릭의대 정형외과 박일중, 경희의대 정형외과 박철희, 경북의대 정형외과 백승훈
10:20-10:40	Coffee Break	

10:40-11:35 Symposium Session 2. 노년의 뇌건강과 근골격계 관리		
좌장: 건강보험심사평가원 원예연, 서울의대 정형외과 오주환		
10:40-10:55	뇌경색 환자에서의 수술전후 관리	서울의대 정형외과 박정위
10:55-11:10	노년 근골격계 환자의 인지장애 예방과 치료	연세의대 정신건강의학과 오주영
11:10-11:25	파킨슨 환자에서 근골격계 관리	순천향의대 신경과 권겸일
11:25-11:35	Panel discussion	서울의대 정형외과 공현식, 고려의대 정형외과 양재혁, 가톨릭의대 정형외과 이환희
11:35-12:05 특별 강연		
좌장: 한양의대 정형외과 박예수, 경희의대 정형외과 송상준		
11:35-11:55	노인의학 세부전문의 연합학회의 과거, 현재, 그리고 미래	
	대한노인의학 세부전문의 연합학회 송영욱 이사장	
11:55-12:05	Discussion	
12:05-12:55 Luncheon Symposium		
좌장: 연세의대 정형외과 이우석		
12:05-12:25	Osteoarthritis & Polmacoxib (동아ST)	연세의대 정형외과 조병우
12:25-12:55	Lunch & Group Photo	
12:55-13:25 특별 강연		
좌장: 아주의대 가정의학과 김범택, 성균관의대 정형외과 신현규		
12:55-13:15	노년 환자에서의 의료 분쟁 사례	강남세브란스병원 최태목 변호사
13:15-13:25	Discussion	
13:25-14:05 Free Paper Session 2.		
좌장: 울산의대 정형외과 고상훈, 고려의대 정형외과 박정호		
13:25-13:30	Association Between Appendicular Lean Mass and Carpal Tunnel Syndrome: A Population-Based Analysis	서울의대 정형외과 천성하
13:30-13:35	Immediate Functional Recovery Following Brachial Plexus Neurolysis and Electrical Stimulation in Chronic Post-Stroke Upper Limb Paralysis: A Novel Peripheral Approach to Central Motor Deficits	한양의대 정형외과 이영석

13:35-13:40	Comparison of Clinical Outcomes of Superior Capsular Reconstruction and Reverse Shoulder Arthroplasty for Irreparable Rotator Cuff Tears in Patients Aged 65 and Older: A Propensity Score-Matched Study	인제의대 정형외과 김승주
13:40-13:45	Transtendon Suture-Bridge Repair With Atelocollagen Augmentation for High-Grade PASTA Lesions	가톨릭의대 정형외과 지종훈
13:45-13:50	Comparative Outcomes of Arthroscopic Rotator Cuff Repair in Elderly Patients Aged Over 80 with Young Patients	서울의대 정형외과 이규호
13:50-14:05	Discussion	
14:05-15:15 Symposium Session 3. 삶의 질을 떨어뜨리는 노년 근골격계질환		
좌장: 건국의대 정형외과 정홍근, 인제의대 정형외과 김성수		
14:05-14:20	척추 질환과 보행장애	한양외대 정형외과 소재완
14:20-14:35	하지불안증후군이란?	고대의대 신경과 권도영
14:35-14:50	다시 시작되는 상지 과사용: 손목 돌봄과 노년기 근골격 질환	연세의대 정형외과 오원택
14:50-15:05	노년에 빈번한 족부 질환	서울의대 정형외과 이경민
15:05-15:15	Panel discussion	가톨릭의대 정형외과 강수환, 이화의대 정형외과 권지은, 건양의대 정형외과 김광균
15:15-15:35	Coffee Break	
15:35-16:05 회장 강연		
좌장: 가톨릭의대 정형외과 권순웅		
15:35-16:05	고령화사회와 골다공증성 척추질환	한양외대 정형외과 박예수
16:05-17:15 Symposium Session 4. 80세 이상 초고령환자에서 수술전후 관리		
좌장: 경희외대 정형외과 전영수, 서울의대 정형외과 이재협		
16:05-16:20	초고령환자에서 적절한 마취 및 통증 관리	가톨릭의대 마취통증의학과 방승욱
16:20-16:35	호흡기계 질환 예방과 대책	경희외대 호흡기내과 김태우
16:35-16:50	고령에서의 비뇨기 장애 및 질환 관리	울산외대 비뇨의학과 임범진
16:50-17:05	정형외과 고령 환자의 수술전후 간호관리	서울성모병원 간호부 한정은
17:05-17:15	Panel discussion	충남외대 정형외과 강 찬, 서울의대 정형외과 김홍석, 가톨릭대 간호대학 최민정
17:15-17:20	Closing remark	대한노년근골격의학회 학술위원장 이우석
17:20-17:40	총회 및 시상	